



Zweck und Ziel

Im Weiterbildungskurs 2016 erhalten die Angehörigen des Zivilschutz (AdZS) wiederum die Gelegenheit, den Flughafen Zürich durch Mithilfe bei Careport (6 Tage, jeweils Freitag bis Freitag ohne Wochenende) besser kennen zu lernen. Ziel ist es, dass sich ein AdZS im Notfall alleine auf dem Flughafen zurecht findet und das Areal kennt. Ausserdem soll das Durchhaltevermögen trainiert und gestärkt werden. Die AdZS begleiten dafür die Mitarbeitenden der Careport AG bei den Überführungen von Personen mit einer Behinderung oder welche in Ihrer Mobilität eingeschränkt sind, durch den Flughafen Zürich. Die Gesamtdauer vom WK 2016 erstreckt sich vom Mai 2016 bis November 2016.

Einrücken

Gemäss separatem Aufgebot, am ersten Tag: **Freitag** um **08:00 Uhr** im KP ZSO – Parkhaus 1.

Auf dem Aufgebot wird deine definitive Schichteinteilung für Montag bis Freitag ersichtlich sein. Die Schichteinsätze **können von morgens 06:00 bis abends 23:00 Uhr** andauern.

Einsatzdauer 6 Tage (Freitag bis Freitag, Samstag und Sonntag sind dienstfrei und nicht besoldet.)

Verantwortlichkeiten

Einsatzleitung

Yves Angioy	Zugführer
Moritz La Roche	Zugführer
Markus Guler	Zugführer
Jonas Hottiger	Zugführer
Ruben Lehmann	Zugführer
Marcel Wirz	Kommandant

Notfalltelefonnummer
während WK: **076 / 371' 40' 70**

Ausrüstung

- Bundhose, Jacke, orangenes T-Shirt, Gürtel. Diejenigen, welche Zivilschutzhemden zuhause haben, bitte mitnehmen.
- Schwarze Halbschuhe (**Wichtig: keine Kampfstiefel !!**)
- Zivilschutzweste (vor Ort verfügbar, muss in gewissen Bereichen zwingend getragen werden)
- Flughafenausweis
- ID oder Pass

WK Befehl 2016



Dispensationsgesuche / Urlaub / Krankheit

Jeder AdZS muss diesen WK besuchen.

Aufgrund der frühzeitigen Planung wird kein Dispensationsgesuch bewilligt.

Bei Nichtantritt des WKs werden entsprechend rechtliche Schritte eingeleitet und der Dienstleistende wird zu einem späteren Zeitpunkt erneut für den WK aufgeboten!

Bei unvorhergesehener Verhinderung ist die Zivilschutzstelle umgehend zu kontaktieren:

Daniel Dietschi
Flughafen Zürich AG
Zivilschutzstelle OSNN
Postfach
8058 Zürich-Flughafen

Telefonnr. +41 43 816 21 29
E-Mail: daniel.dietschi@zurich-airport.com

Einsatzkoordinaten

Einsatzort: Flughafen Zürich

Adresse: Careport AG
Flughafen-Zürich



Info Careport

Der Flughafen Zürich bietet Passagieren mit einer Behinderung oder eingeschränkter Mobilität Unterstützung bei ihrer Reise an. Der Service wird von der Firma Careport durchgeführt und steht allen mobilitätseingeschränkten Passagieren kostenfrei zur Verfügung. Wenn sie sich entsprechend angemeldet haben, begleitet und unterstützt Careport sie auf dem Weg von der Ankunft am Flughafen bis zum Flugzeug oder umgekehrt vom Flugzeug bis zur Verabschiedung in der Ankunftshalle. Ebenfalls hilft Careport ihnen beim Check-in, bei der Pass-, Zoll- und Sicherheitskontrolle sowie bei der Aufgabe oder Entgegennahme ihres Reisegepäcks. Careport kümmert sich ebenfalls um ihre speziellen Belangen, wie z.B. den Transport ihres Rollstuhls oder die richtige Abfertigung ihres Begleithundes.

Sonstiges

- Striktes Alkoholverbot
- Essensentschädigung (20.- / Tag) wird am Schluss mit dem Sold ausbezahlt.
- Keine Parkplätze direkt am Flughafen Zürich vorhanden.
Alternative: Parkplätze beim T54 (Tor140), Tram 10 oder 12 von Haltestelle Unterried, Glattbrugg bis Haltestelle Zürich-Flughafen.
- **Ordentliches Auftreten, Pünktlichkeit & vorbildliches Verhalten wird vorausgesetzt. (Visitenkarte ZSO)**

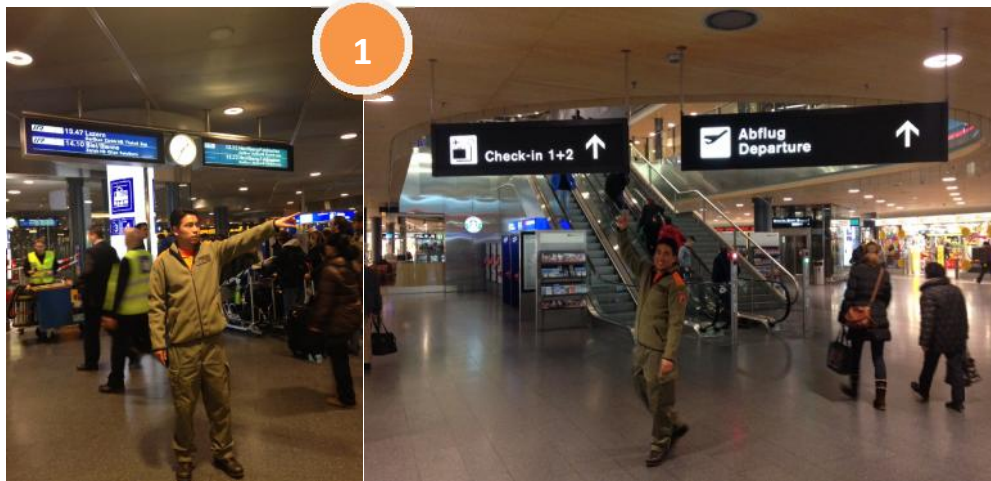
Herzliche Grüsse und einen erfolgreichen WK wünschen euch

Ruben Lehmann Markus Guler Jonas Hottiger Yves Angioy Moritz La Roche

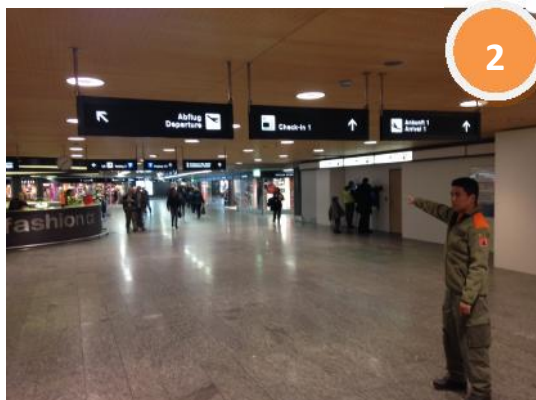
Wegbeschreibung Zivilschutz Zürich-Flughafen



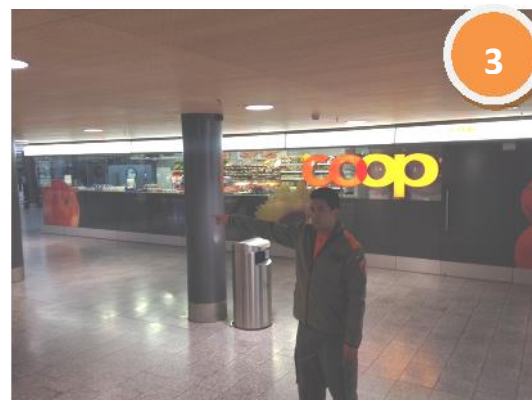
Wegbeschreibung vom Bahnhof Flughafen Zürich zum KP Zivilschutz.



Vom SBB Schalter / Bahnhof Richtung Rolltreppe in den 1. Stock (über Starbucks) Richtung Abflug / Check-In 1.



Im ersten Stock Richtung Globus gehen, nach ca. 200 m durch Glastüre bis zum Coop.



Beim Coop links laufen und nach ca. 100 m durch Glastüre.



Nach Glastüre vor der Rolltreppe scharf links durch Metalltüre (gekennzeichnet mit orange-blauem Zivilschutz-Logo) und ca. 50 m links gehen bis zum KP-Eingang.

